

## P10 Led Panel Power Led Yazılımı Kullanım Kılavuzu(TF Marka Kartlar İçin)

### 1.Yazılımın Yükenmesi

1>"powerled.exe" butonuna tıklayınız.



PowerLed  
1.060\_setup

2> Dil seçimini yapınız.

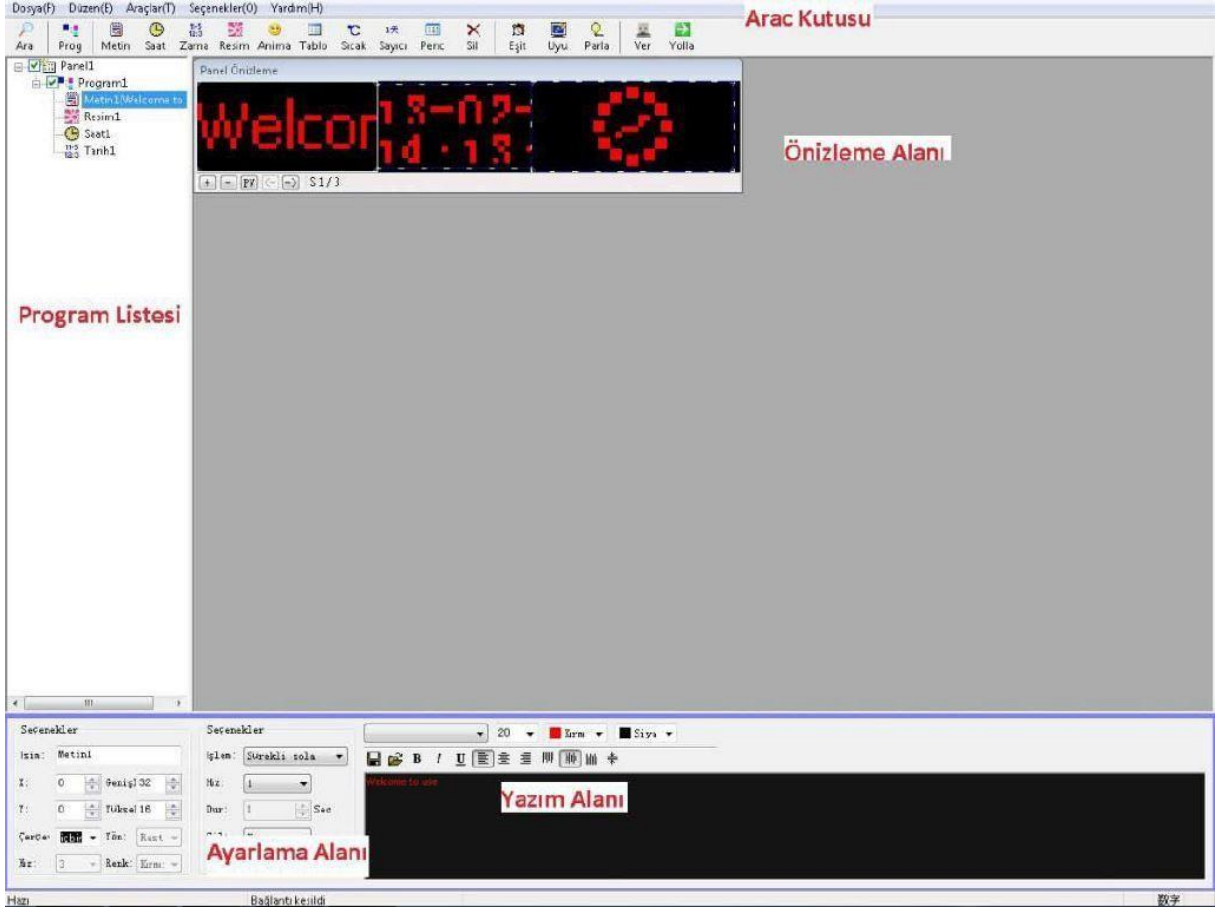


### 2.Yazılım ara yüzü

1> Yazılıma Genel Bakış

Yazılım sırasında arayüzün genel bir görüntüsü aşağıdadır. Ana kategoriler "Araç Kutusu",


“Program Listesi”, “Ayarlama Alanı”, “Yazım Alanı”, “Önizleme Alanı” olmak üzere beş parçadır.



## Araç Alanı



1>  **Search** Kontrol kartını arar


2>  **Prog** Kullanılacak programları seçmeniz için bu butona tıklayınız


3>  **Clk** Analog saat ekleme


4>  **Time** Dijital saat ekleme


**Kandil Reklam**

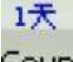
Aydınlatma, Elektronik ve Otomasyon Sistemleri | 0545 288 80 80


5>  Bmp, jpeg ve diğer formatları destekler

6>  Anim Animasyonlu metin eklemek için kullanılır.


7>  Tab Tablo eklemek için kullanılır.


8>  Tmpr Sıcaklık ve nem göstergesi eklenir.(Sıcaklık ve nem sensörü gereklidir) 9>


 Coun Yukarı ve aşağı sayıcı eklenebilir.


10>  Wnd Sayfa penceresi eklenebilir.Ekleyebilecekleriniz:





11>  Del O anda çalışan programı veya bilgi penceresini silebilirsiniz.

12>  Sync Bilgisayar ve kontrol kartının zamanını senkronize edebilirsiniz.

13>  Turn LED Ekranı karartma yapabilirsiniz.

14>  Brig Ekran parlaklığını ayarlayabilirsiniz. Zamana göre parlaklık değişebilir veya gün boyu parlak yanması sağlanabilir.

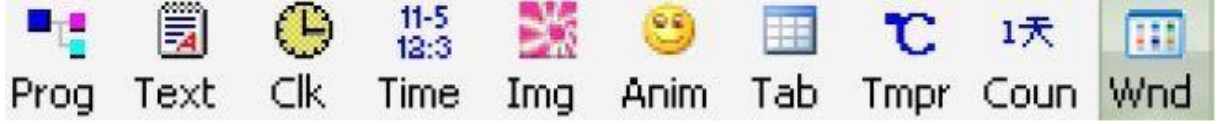
15>  Exp Bilgilerin USB disk'e atılmasını sağlar.

16>  Send Düzenlenen içeriğin direkt karta gönderilmesi için kullanılır.

## Program Listesi

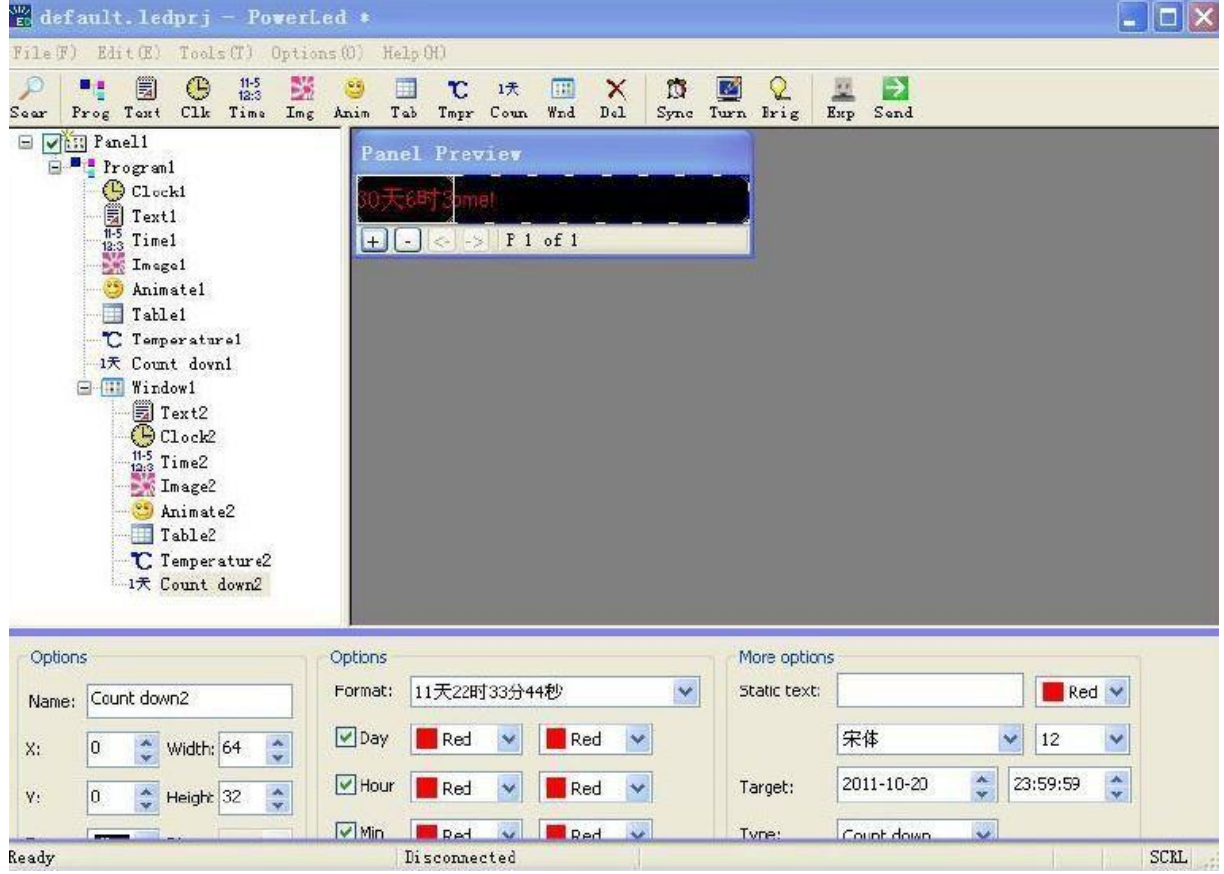
### **Kandil Reklam**

Aydınlatma, Elektronik ve Otomasyon Sistemleri | 0545 288 80 80



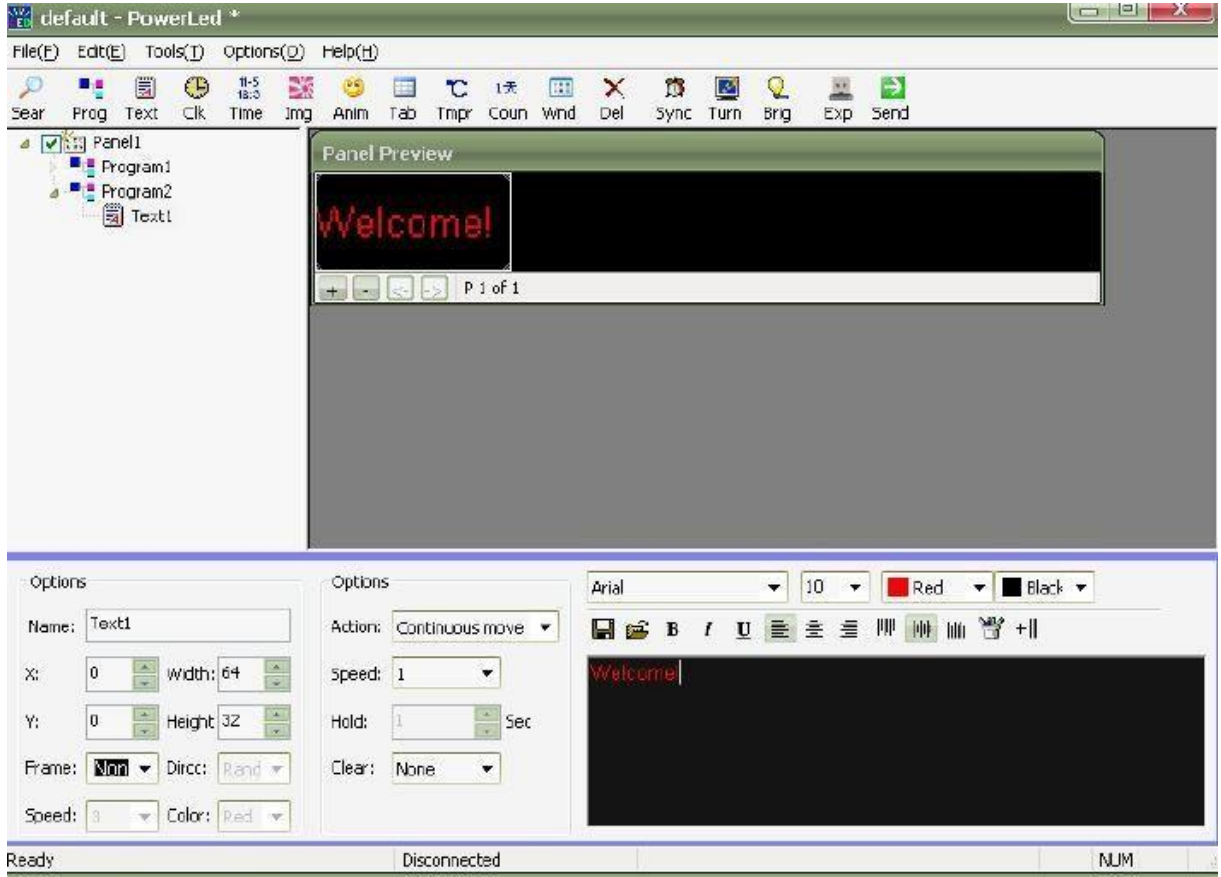
Program listesi istediğiniz tipte program ekleyebilmenizi sağlar. 200'e kadar farklı program yükleyebilirsiniz.

### Görüntü Ön izleme



### Yazım Alanı

Farklı tipteki programlar farklı yazım alanlarına sahiptir. Yeri genellikle sağ alt tarafta bulunur.



## Ayarlama Alanı

Program ayarlarını yapabileceğiniz bölümdür. Program yerini ve boyutunu değiştirebilirsiniz. Zamana göre ayarlama, oynatma hızı ve diğer karakteristikleri bu bölümden yapabilirsiniz.



## Ön izleme alanı

### **Kandil Reklam**

Aydınlatma, Elektronik ve Otomasyon Sistemleri | 0545 288 80 80

Programlarını yaptığınız alanların ön izlemesini bu alandan yapabilirsiniz.



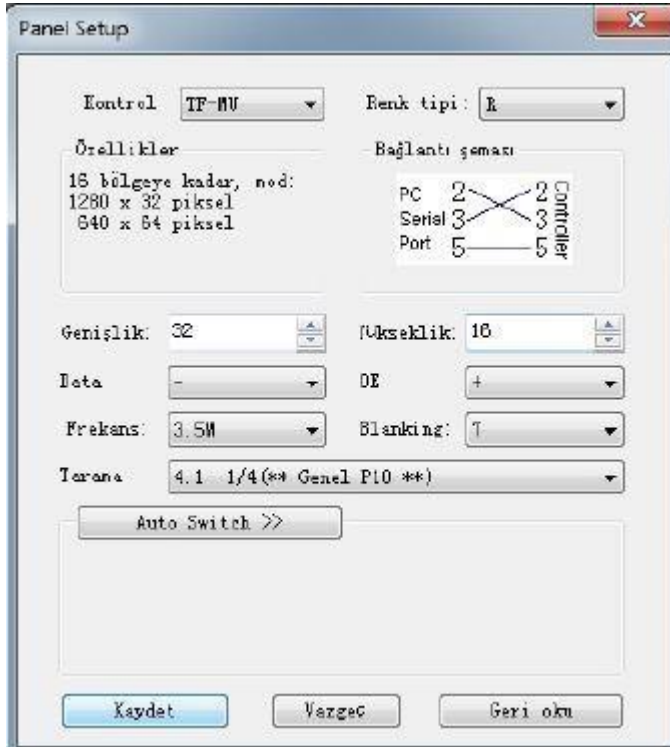
### Programın Yapılması

#### Tek Renk Paneller İçin Ayarlar Görüntüsü:

Üst kısımdan Araçlar>Ayarlar butonu tıklanır.



Şifre alanına:168 girilir.



Kontrol: Kontrol kartı seçilir. Bu projede TF-MU kullanılmıştır.

Renk Tipi: R Tek Renk, RG Çift Renk, RGB ise RGB paneller için kullanılır.

Genişlik: Yan yana kullanılacak panel adedi 32 ile çarpıp bu kısma yazılır. Bu projede 1 adet panel kullanıldığı için Genişlik 32 dir.

Yükseklik: Üst üste konulacak panel adedi 16 ile çarpılıp bu kısma yazılır. 1 satır kullanıldığı için sadece 16 yazdık.

Data kısmı: Tek renk için (-), Çift renk ve RGB için (+) olması gerekir.

OE kısmını: Tek renk için (+), Çift renk ve RGB için (-) olması gerekir.

Frekans ve Blanking kısmı programın önerdiği şekliyle kalması gerekir.

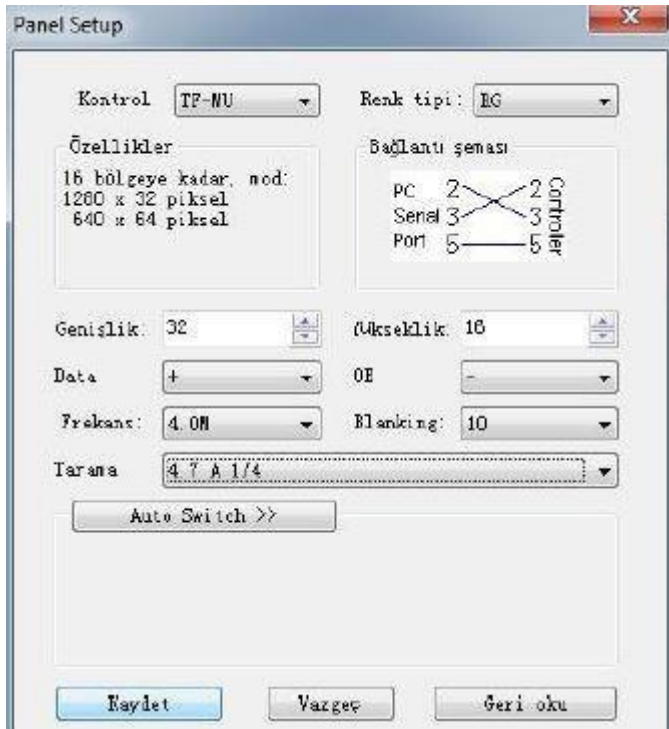
Tarama: Tek renk için 4.1 ¼ (\*\*Genel P10\*\*) seçilir.

### **Çift Renk Paneller için Ayarlar Görüntüsü:**

Üst kısımdan Araçlar>Ayarlar butonu tıklanır.



Şifre alanına:168 girilir.



Kontrol: Kontrol kartı seçilir.Bu projede TF-MU kullanılmıştır.

Renk Tipi: RG Çift Renk seçilir.

Genişlik: Yan yana kullanılacak panel adedi 32 ile çarpıp bu kısma yazılır.Bu projede 1 adet panel kullanıldığı için Genişlik 32 dir.

Yükseklik: Üst üste konulacak panel adedi 16 ile çarpılıp bu kısma yazılır.1 satır kullanıldığı için sadece 16 yazdık.

Data kısmı: (+) olması gerekir.

OE kısmını: (-) olması gerekir.

Frekans ve Blanking kısmı programın önerdiği şekliyle kalması gerekir.

Tarama: Tek renk için 4.7 A ¼ seçilir.

**Kandil Reklam**

Aydınlatma, Elektronik ve Otomasyon Sistemleri | 0545 288 80 80



## RGB Paneller İçin Ayarlamalar kısmı:

RGB Panellerin ayarlamasında kullanılan Ayarlama kısmı gelişmiş ayarlar kısmıdır.

Araçlar>Gelişmiş Ayarlar'a girilir.

Şifre: 888

Açılan pencerede aşağıdaki ayarlamalar yapılır.Burada değişebilecek tek şey kontrol kartı çeşidi ve Genişlik yükseklik ayarı kısmıdır.Geriye kalan bütün kısımlar resimdeki gibi yapılır.

The screenshot shows the 'Gelişmiş Ayarlar' (Advanced Settings) window. The window has a title bar with 'Gelişmiş Ayarlar' and a close button. On the left, there is a 'Panel' list with 'Panell' selected. Below the list are '+Panel' and '-Panel' buttons. The main area contains various settings: 'Kontrol' (TF-MU), 'Renk' (RGB), 'Genişlik' (32), 'Yükseklik' (32), 'Data' (+), 'OE' (-), 'Frekans' (4.0M), 'Blanking' (10), 'Satır sırası' (0), 'Satır' (Genişlik 136), '8bit' (Ayna), 'Mirror' (Normal), 'Piksel' (Normal), 'Kullanıcı' (0 0). There is a 'İletişim' section with 'İletişim: Seri port', 'Port no: 7', 'Hız: 57600', and 'Panel no: 1', and an 'Ayarlar' button. At the bottom, there is a 'Tarama ayarı' section with 'Tarama' (1/4), 'Warp' (1), 'Warp modu' (Aşağı), and 'Warp bit' (8 bit). At the very bottom are 'Kaydet' and 'Vazgeç' buttons.

Netport çıkışı olan kartlar için bilgisayardan "TCP/IP" ayarlarını değiştirmek gerekir.

Ağ ve paylaşım merkezinden, yerel ağ bağlantısı özellikleri açılır.Daha sonra "TCP/IPv4" seçilir.Özellikler açıldıktan sonra "aşağıdaki ip adresini kullan" seçeneği aktif edilir ve aşağıdaki numaralar girilir.

1. IP adresi: 192.168.1.115

**Kandil Reklam**

Aydınlatma, Elektronik ve Otomasyon Sistemleri | 0545 288 80 80

2. Alt ađ maskesi: 255.255.255.0

3. Varsayılan ađ geđidi: 192.168.1.1

>Yazılımların Gönderilmesi



RS232,Netport gibi bilgisayara direk bađlı kartlarda butonunu kullanabilirsiniz.



USB Bađlantılarında bu buton ile verileri USB belleđe yükleyebilirsiniz.